



Offre
Santé

ESPACES DE LOISIRS

ESPACES DE LOISIRS

Garanties collectives Santé

Ensemble du personnel

PRESTATIONS	AUDIENS (en complément du remboursement Sécurité sociale)	
Frais médicaux courants		
Consultations, visites (généraliste)	50% BR	
Consultations, visites (spécialiste) y compris neuropsychiatres et cardiologues	100% BR	
Actes techniques médicaux, actes de chirurgie, actes d'obstétriques	80% BR	
Auxiliaires médicaux	Ticket Modérateur	
Analyses	50% BR	
Actes d'imagerie médicale et d'échographie ou doppler et traitement électrique	100% BR	
Pharmacie		
Pharmacie remboursée par la Sécurité sociale	Ticket Modérateur	
Frais dentaires		
Soins dentaires (à l'exception des inlays simples, onlay)	30% BR	
Inlays-onlays pris en charge par la Sécurité sociale*	150% BR	
Prothèses dentaires*		
Prothèses dentaires remboursées par la Sécurité sociale	Plafond annuel de 500 € les 24 premiers mois d'affiliation puis plafond annuel de 1000 € par bénéficiaire les années suivantes	
Prothèses dentaires non remboursées par la Sécurité sociale	200% BR	
Orthodontie remboursée par la Sécurité sociale	Néant	
	100% BR	
Optique pour deux années civiles*		
Monture adulte	95 € pour 2 années civiles	
Monture enfant	75 € pour 2 années civiles	
Lentilles cornéennes remboursées par la SS	100 € pour 2 années civiles	
Lentilles correctrices prescrites refusées et jetables	100 € pour 2 années civiles	
Verres adulte		
. Verres unifocaux simples (2)	45 € par verre limité à 2 verres pour 2 années civiles	
. Verres "A" (2)	90 € par verre limité à 2 verres pour 2 années civiles	
. Verres "B" (2)	105 € par verre limité à 2 verres pour 2 années civiles	
. Verres multifocaux simple (2)	120 € par verre limité à 2 verres pour 2 années civiles	
. Verres multifocaux complexe (2)	135 € par verre limité à 2 verres pour 2 années civiles	
Verres enfant		
. Verres unifocaux simples (2)	45 € par verre limité à 2 verres pour 2 années civiles	
. Verres "A" (2)	55 € par verre limité à 2 verres pour 2 années civiles	
. Verres "B" (2)	65 € par verre limité à 2 verres pour 2 années civiles	
. Verres multifocaux simple (2)	120 € par verre limité à 2 verres pour 2 années civiles	
. Verres multifocaux complexe (2)	135 € par verre limité à 2 verres pour 2 années civiles	
Prothèses non dentaires (acceptées SS)*		
Prothèses auditives	200% BR	
Autres prothèses médicales (appareillage, orthopédie, accessoires)	70% BR	
Hospitalisation (y compris maternité*)	Secteur conventionné	Secteur non conventionné
Frais de séjour	100% BR	-
Honoraires médicaux et chirurgicaux	100% BR	-
Forfait hospitalier engagé	FR dans la limite du forfait réglementaire en vigueur	-
Chambre particulière (1)*	40 € par jour**	-
Lit accompagnant enfant moins de 16 ans	30 € par jour	-
Transport remboursé SS	Ticket Modérateur	-
Autres frais		
Liste Audiens Bien-être	40% de la dépense dans la limite de 100€/an/bénéficiaire	
Actes de prévention		
Détartrage annuel complet sus et sous-gingival, effectué en 2 séances maximum	Ticket Modérateur	
Vaccination seules ou combinées de la diphtérie, du tétanos et de la poliomyélite et ce quel que soit l'âge		
Cotisations 2014 (valeur PMSS 2014 : 3 129 €) - Régime général	En % du PMSS	En Euros
Famille hors conjoint non à charge sécurité sociale (cotisation obligatoire répartie 50% employeur - 50% salarié dont portabilité)	1,23%	38,49 €
Conjoint non à charge sécurité sociale (cotisation facultative à la charge du salarié - hors portabilité)	1,05%	32,85 €
Cotisations 2014 (valeur PMSS 2014 : 3 129 €) - Régime Alsace-Moselle		
Famille hors conjoint non à charge sécurité sociale (cotisation obligatoire répartie 50% employeur - 50% salarié dont portabilité)	0,77%	24,10 €
Conjoint non à charge sécurité sociale (cotisation facultative à la charge du salarié - hors portabilité)	0,66%	20,65 €

BR = base de remboursement Sécurité sociale qui sert de base au calcul de la prestation

FR = Frais réels

(1) dans la limite de 60 jours en hospitalisation médicale et chirurgicale, de 30 jours par année civile en maison de repos, de convalescence ou d'accueil spécialisé pour handicapé en secteur psychiatrique

(2) en cas de panachage des types de verres, la limite à 2 verres tous les 2 années civiles s'applique.

* : Franchise 6 mois d'ancienneté dans l'entreprise pour bénéficier des garanties

** maximum 30 jours en psychiatrie et en rééducation de toute nature

Verres adulte

Verres "A" : LPP 2280660, 2282793, 2263459, 2265330, 2235776, 2295896

Verres "B" : LPP 2284527, 2254868, 2212976, 2252668, 2288519, 2299523

Verres unifocaux simple : LPP 2203240, 2287916, 2259966, 2226412

Verres multifocaux simple : LPP 2290396, 2291183, 2227038, 2299180

Verres multifocaux complexe : LPP 2245384, 2295198, 2202239, 2252042

Verres enfant

Verres "A" : LPP 2243540, 2297441, 2243304, 2291088, 2273854, 2248320

Verres "B" : LPP 2283953, 2219381, 2238941, 2268385, 2245036, 2206800

Verres unifocaux simple : LPP 2261874, 2242457, 2200393, 2270413

Verres multifocaux simple : LPP 2259245, 2264045, 2240671, 2282221

Verres multifocaux complexe : LPP 2238792, 2202452, 2234239, 2259660

GRILLE OPTIQUE VERRES ADULTES (18 ans et +)

Code TIPS	Nouveau code LPP Adulte	Avec/Sans Cylindre	SPHERE	Montant en euros par verre limité à 2 verres pour 2 années civiles
verres unifocaux				
202A00.11	2203240 : verre blanc 2287916 : verre teinté	Sphérique	de -6 à +6	45 €
202A00.12	2280660 : verre blanc 2282793 : verre blanc 2263459 : verre teinté 2265330 : verre teinté		de -6,25 à -10 ou de +6,25 à +10	90 €
202A00.13	2235776 : verre blanc 2295896 : verre teinté		< à -10 ou > à +10	90 €
202A00.21	2259966 : verre blanc 2226412 : verre teinté	Cylindre < à 4	de -6 à +6	45 €
202A00.22	2284527 : verre blanc 2254868 : verre teinté		< à -6 ou > à +6	105 €
202A00.23	2212976 : verre blanc 2252668 : verre teinté	Cylindre > à 4	de -6 à +6	105 €
202A00.24	2288519 : verre blanc 2299523 : verre teinté		< à -6 ou > à +6	105 €
verres multifocaux				
202A00.31	2290396 : verre blanc 2291183 : verre teinté	Sphérique	de -4 à +4	120 €
202A00.32	2245384 : verre blanc 2295198 : verre teinté		< à -4 ou > à +4	135 €
202A00.41	2227038 : verre blanc 2299180 : verre teinté	Tout Cylindre	de -8 à +8	120 €
202A00.42	2202239 : verre blanc 2252042 : verre teinté		< à -8 ou > à +8	135 €

GRILLE OPTIQUE VERRES ENFANTS (-18 ans)

Code TIPS	Nouveau code LPP Enfant	Avec/Sans Cylindre	SPHERE	Montant en euros par verre limité à 2 verres pour 2 années civiles
verres unifocaux				
202A00.11	2261874 : verre blanc 2242457 : verre teinté	Sphérique	de -6 à +6	45 €
202A00.12	2243540 : verre blanc 2297441 : verre blanc 2243304 : verre teinté 2291088 : verre teinté		de -6,25 à -10 ou de +6,25 à +10	55 €
202A00.13	2273854 : verre blanc 2248320 : verre teinté		< à -10 ou > à +10	55 €
202A00.21	2200393 : verre blanc 2270413 : verre teinté	Cylindre < à 4	de -6 à +6	45 €
202A00.22	2283953 : verre blanc 2219381 : verre teinté		< à -6 ou > à +6	65 €
202A00.23	2238941 : verre blanc 2268385 : verre teinté	Cylindre > à 4	de -6 à +6	65 €
202A00.24	2245036 : verre blanc 2206800 : verre teinté		< à -6 ou > à +6	65 €
verres multifocaux				
202A00.31	2259245 : verre blanc 2264045 : verre teinté	Sphérique	de -4 à +4	120 €
202A00.32	2238792 : verre blanc 2202452 : verre teinté		< à -4 ou > à +4	135 €
202A00.41	2240671 : verre blanc 2282221 : verre teinté	Tout Cylindre	de -8 à +8	120 €
202A00.42	2234239 : verre blanc 2259660 : verre teinté		< à -8 ou > à +8	135 €

Audiens, le groupe de protection sociale dédié aux professionnels de la culture, de la communication et des médias, conçoit des solutions santé adaptées.

Des services pratiques pour vous et vos salariés

La télétransmission Noémie:

- un remboursement rapide et efficace des dépenses de santé grâce à la télétransmission directe des décomptes santé de la Sécurité sociale à nos services.

Le tiers payant:

- la dispense d'avance de frais auprès des pharmaciens, des laboratoires, des radiologistes grâce à la carte individuelle de tiers payant.

Des conseils santé

- une plateforme santé dédiée pour des informations sur les remboursements santé et les devis.

Une assistance 24h/24, 7j/7:

- un ensemble de services en cas d'hospitalisation (aide ménagère, garde des enfants, prise en charge de la venue d'un proche au chevet...).

L'action sociale du groupe Audiens

- des conseils et des aides en cas de situation difficile,
- un espace personnalisé sur www.audiens.org: en quelques clics, à tout moment, vos salariés peuvent consulter leurs remboursements santé en ligne ainsi que leur notice d'information.

Groupe Audiens
74 rue Jean Bleuzen
92 177 Vanves cedex
www.audiens.org

Retrouvez également Audiens

sur  et 

0 811 65 50 50 (prix d'un appel local)



Les aides financières

■ Aides prédéfinies pour répondre à des besoins identifiés

➔ **Soutenir la famille:** financement des vacances d'une personne handicapée, allocations d'études, soutien scolaire, soutien familial.

➔ **Faciliter l'accès au logement:** prêts pour l'acquisition d'un logement ou la réalisation de travaux/ aide au déménagement.

➔ **Préserver sa santé:** prestations complémentaires aux dépenses/ prêts à taux 0% pour financer une forte dépense.

Les services d'accompagnement

■ Accompagnement des endeuillés

➔ entretiens individuels ou groupes de parole, organisation de stages d'une semaine dans un cadre privilégié.

■ Conseil et accompagnement des familles en recherche de structures d'accueil

➔ **Conseils pour faciliter l'entrée en :** foyers logements, structures d'accueil de jour (maladie d'Alzheimer et autres pathologies du vieillissement), résidences spécialisées (handicap)/ résidence Cordia (malades du Sida et maladies infectieuses).

■ Préparation au départ à la retraite

➔ **Bien vivre la transition vie active/ retraite :** réunions d'information sur les démarches administratives, stages de préparation à la transition et à l'élaboration d'un nouveau projet de vie.

Une action sociale spécifique

■ Pour les personnes en recherche d'emploi

➔ **Aides personnalisée:** financement d'une formation/ accompagnement par des experts en mobilité professionnelle, prise en charge partielle ou totale de la cotisation complémentaire santé (dans le cadre d'un contrat santé).

■ Pour les retraités

➔ **Bien vieillir:** journée de rencontre et d'information à Paris et en province, prestations pour le maintien à domicile (aide ménagère, garde à domicile,...), loisirs et prévention, "Club ABC".





→ Le Tiers-payant Korélio et le réseau Sévéane

Grâce au tiers payant Korélio, vos salariés bénéficient d'une couverture étendue auprès d'un grand nombre de professionnels de santé

- Pharmaciens
- Laboratoires
- Opticiens
- Radiologues
- Hôpitaux et cliniques

Le réseau optique et dentaire Sévéane

Grâce au service de géolocalisation Sévéane, vos salariés peuvent désormais obtenir les coordonnées d'un opticien ou d'un dentiste offrant un niveau de prestations de qualité pour un prix maîtrisé et ce, à proximité de leur domicile.

Pour accéder à cette fonctionnalité, il leur suffit de se connecter dans leur espace sécurisé sur www.audiens.org. Pour bénéficier de cet avantage tarifaire, vos salariés devront simplement présenter leur nouvelle carte de tiers payant Korelio aux professionnels de santé (pharmacien, laboratoire...).



→ Votre espace
Internet personnalisé



**Sécurisé
Pratique
Simple
Sûr
Rapide
et Gratuit**

■ Espace entreprise

Vous pouvez

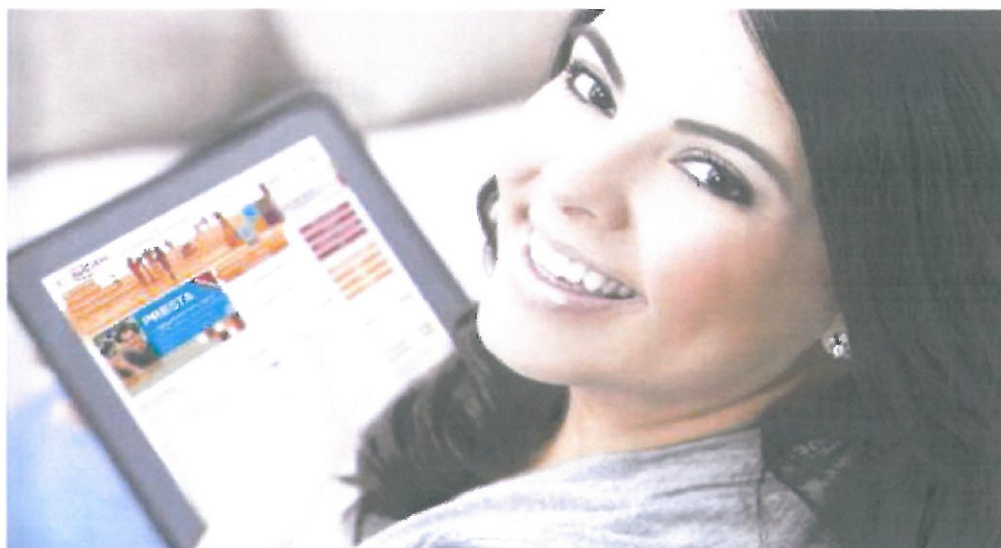
- Déclarer et payer les cotisations
- Affilier et radier des salariés
- Télécharger attestations et taux de cotisation
- Consulter la messagerie et correspondre directement avec Audiens

Rendez-vous sur
www.audiens.org

■ Espace adhérent

Vos salariés peuvent:

- visualiser leur données personnelles et celles de leurs ayants droits,
- mettre à jour leur l'adresse postale, email et mot de passe,
- consulter le détail de leurs remboursements santé,
- demander une prise en charge hospitalière,



→ Liste Audiens Bien-Être

Dépenses médicales, non remboursées d'une part par la Sécurité sociale et d'autre part par votre contrat frais de soins de santé, susceptibles d'être prises en charge dans le cadre de la liste Audiens.

☐ **Médecine courante**

- Pédicurie-Podologie
- Test de mémoire réalisé par un psychologue clinicien (limité à 1/an)
- Consultation stress/bien-être réalisée par un psychologue clinicien (limitée à 1/an)

☐ **Médecines douces**

- Acupuncture
- Nutritionniste et diététicien
- Homéopathie sur prescription médicale
- Ostéopathie
- Phytothérapie sur prescription médicale
- Compléments nutritionnels & apports vitaminiques, aliments diététiques sur prescription médicale et achetés en pharmacie

☐ **Prévention**

- Sevrage tabagique
- Vaccins (grippe, vaccins voyages, HPV – Papilloma Virus Humain)
- Bas de contention sur prescription médicale
- Contraception sur prescription médicale
- Dépistage cancer col de l'utérus

☐ **Bien-être**

- Médicaments ménopauses sur prescription médicale et achetés en pharmacie
- Traitements érectiles sur prescription médicale et achetés en pharmacie

☐ **Prothèses et appareillage**

- Bouchons auditifs moulés à l'oreille sur prescription médicale
- Prothèses capillaires sur prescription médicale
- Protections pour les incontinences
- Lingerie adaptée pour prothèses mammaires sur prescription médicale
- Petit Appareillage orthopédique sur prescription médicale

☐ **Traitements dentaires**

- Parodontologie
- Scanner dentaire
- Techniques de fluoruration
- Rebasage des appareils
- Blanchiment

☐ **Optique**

- Chirurgie réfractive ou corrective de l'oeil
- Séances d'adaptations aux lentilles